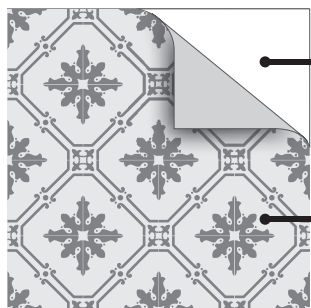


GUIA DE APLICAÇÃO

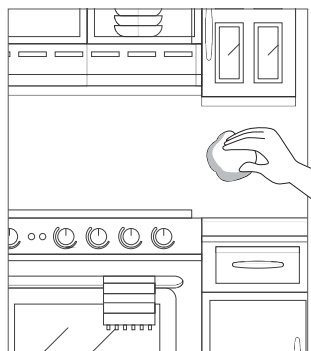
Conhecendo as partes do seu adesivo de azulejo



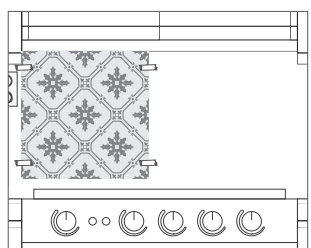
1- Liner (papel branco que protege a cola do vinil);

2- Adesivo (vinil estampado).

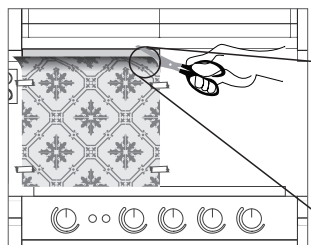
Como aplicar o seu adesivo:



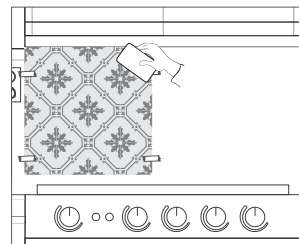
1 Limpe o local.
Passe um pano úmedecido com álcool na superfície onde o adesivo de azulejo será aplicado. Espere secar.



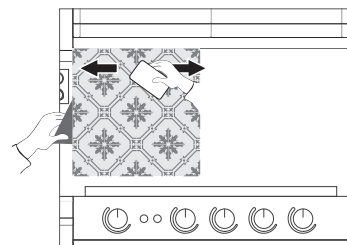
2 Planeje a composição.
Posicione o adesivo no local a ser aplicado, alinhe as extremidades e fixe-o com uma fita adesiva para simular o visual.



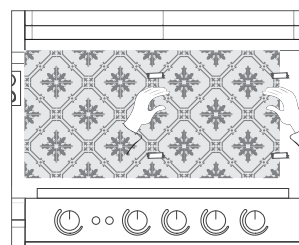
3 De cima para baixo, destaque o adesivo do liner aproximadamente 5cm.
Com uma tesoura recorte a sobra do liner (papel branco).



3 Espatule o adesivo do meio para as bordas na parte onde foi removido o liner (papel branco).



4 Retire a fita adesiva.
Vá retirando o liner (papel branco) delicadamente e ao mesmo tempo passando a espátula de silicone na horizontal do centro para as bordas até concluir a aplicação.



5 Se houver outras peças, alinhe-as com as já aplicadas para que dê seqüência na estampa.
Repita os processos anteriores.

Pronto! Você acaba de deixar o seu ambiente muito mais elegante de forma simples e fácil.

Recomendações: Não aplicar em superfícies porosas, irregulares, recém pintadas, com umidade e com exposição ao sol.

Precauções:

Remoção: Utilize um secador de cabelo, direcionando o ar quente sobre o adesivo e puxando-o suavemente da parede. Logo em seguida passe um pano úmido com sabão para remoção de toda cola ou resíduo.

Limpeza: Passe um pano e seu adesivo estará limpo!

colacomigo.com